



**21 de Febrero de 2018, Jornada de Sostenibilidad  
Energética-impermeabilización-aislamientos  
( EPDM CARLISLE RESITRIX® ALEMAN)  
Rehabilitación aislamientos FOAMGLAS®  
Corcho natural insuflado**

**Aislamientos SATE GECOL de corcho natural-EPS-Lana de roca**

**ORGANIZACIÓN:** Colegio de arquitectos de CORDOBA

Avda : gran capitán,32 Tel 957475212 secretariotecnico@coacordoba.net www.coacordoba.net

**FECHA:** 21 de febrero de 2018 en el horario de 11:40h a 14:00h.

Av. del Gran Capitán, 32, 14001 Córdoba

**OBJETIVOS:**

Conocer las soluciones de impermeabilización con EPDM. Presentación del **EPDM RESITRIX alemán** autoadhesivo ideal para cubierta ajardinada y la utilización de aislamientos sin obra. Se presentan ejemplos de rehabilitación.

Conocer sistemas constructivos en vidrio celular FOAMGLAS® en que este aislante térmico permite obtener resultados muy superiores a los previstos por el CTE. Los edificios se aíslan de forma continua pudiendo ser eliminados completamente los puentes térmicos. Se presentan obras ejecutadas y de rehabilitación con la solución de problemas concretos.

Conocer los sistemas de aislamientos por el exterior(SATE\_ETICS) del fabricante **GECOL** en Jaen. Se hablará de los sistemas Passivhaus(casas de consumo casi nulo) que ha llegado para quedarse y ser una referencia buscando el confort, la sostenibilidad y ahorro energético, **incidiendo en la importancia de la eliminación de los puentes térmicos**.

Denominador común de la intervención es el confort, la seguridad y la eficiencia energética dando respuesta a las necesidades del día a día de los diferentes intervinientes.

**PROGRAMA:**

**1)SOCYR**

**A) Los aislamientos Térmicos en la Rehabilitación.**

Aislamientos insuflados de corcho natural y celulosa para interiores.

Aislamientos SATE con corcho natural para rehabilitación exterior de fachadas.

**B) La membrana EPDM como impermeabilización con garantías:** Características e instalación, presentación **EPDM ALEMAN RESITRIX AUTOADHESIVO**

**2)FOAMGLAS**

**A) Características del Aislamiento en vidrio celular. La eliminación de puentes térmicos.**

**B) Soluciones en Rehabilitación Interior y Exterior.**

**3) GECOL.**

**A) Sistema de Aislamiento Térmico por el Exterior (SATE) GECOL TERM ETICS**

- Ventajas

- Componentes del Sistema GECOL TERM ETICS

- Aplicación del Sistema GECOL TERM ETICS

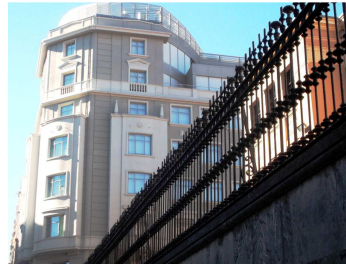
- Patologías



Ligereza, Seguridad, Resistencia a la Compresion en cubiertas metalicas, pedestres y parking



Rehabilitacion Interior sin obras y en edificios con patologias.



La vision del Tecnico



EPDM, características y soluciones de cubiertas y enterradas.



El estándar Passivhaus.



EPDM RESITRIX autoadhesivo. Prueba de estanqueidad



Sistema SATE corcho sin revestir a la intemperie



Sistema SATE corcho



Celulosa insuflada en cámara



Maquina de insuflado Corcho



Sistema GECOL TERM ETICS obra nueva



Sistema GECOL TERM ETICS rehabilitación

**Ponentes:**

Joaquín Edo, SOCYR; Fernando García Gecol; Sergio Mateo Foamglas  
Se entregará documentación con las principales soluciones presentadas.

**ORGANIZACIÓN: Enviar confirmación de asistencia a**

Joaquín Edo [joaquin@socyr.com](mailto:joaquin@socyr.com) o [socyr@socyr.com](mailto:socyr@socyr.com) Sergio Mateo [Sergio.mateo@foamglas.com](mailto:Sergio.mateo@foamglas.com) Antonio Ayala [antonio.ayala@gecol.com](mailto:antonio.ayala@gecol.com) [secretariotecnico@coacordoba.net](mailto:secretariotecnico@coacordoba.net)