



AVANCE PF 2018: ÁREA NORMATIVA APLICADA I CURSO N.1.

CASOS PRÁCTICOS DE GEORREFERENCIACIÓN CATASTRAL



Modalidad ONLINE



OBJETIVOS

La Ley 13/2015, de 24 de junio, que reforma la Ley Hipotecaria y la Ley del Catastro Inmobiliario, introduce un sistema de coordinación gráfica entre Catastro y Registro de la Propiedad. Esta coordinación gráfica obliga a que, en determinados procedimientos notariales y registrales, la información gráfica a aportar esté georreferenciada y cumpla ciertos requisitos técnicos. La georreferenciación se exige tanto para las fincas o parcelas registrales como para las edificaciones e instalaciones que alberguen en su interior.

Con la realización de este curso los asistentes aprenderán los aspectos técnicos que deben cumplir las georreferenciaciones tanto de parcelas como de edificios. Se realizarán tanto representaciones gráficas alternativas de parcelas en formato GML catastral como georreferenciaciones de la superficie ocupada por los edificios.

Durante la conexión online, se desarrollarán diferentes casos prácticos, cuya resolución guiada también será entregada a los asistentes al curso.

PROFESORADO

Carolina Blanco Jiménez. Arquitecta Dpto. Normativa y Tecnología Fundación Fidas.

DURACIÓN

3 horas online.

ACREDITACIÓN

La formación impartida en este curso tiene el reconocimiento de créditos internacionales en materia de formación continua para arquitectos registrada en el sistema UIA CPD.

FECHA Y HORARIO

10 de abril de 2018.
De 17:00 – 20:00 h

LUNES	MARTES	MIÉRCOLES	JUEVES	VIERNES	SÁBADO	DOMINGO
9	10	11	12	13	14	15

MATRÍCULA	Periodo anticipado	Periodo NO anticipado
Subvencionada	25 €	35 €
Otros arquitectos colegiados y otros estudiantes	35 €	50 €
Otros interesados	50 €	70 €

Matrícula subvencionada: Arquitectos colegiados COAS, COACo y COADE, Socios FIDAS y alumnos ETSA.

Matrículas en periodo anticipado: Matrículas abonadas hasta el **3 de abril de 2018**, inclusive.

CONDICIONES GENERALES

Inscripción previa obligatoria: Los interesados deben reservar su plaza por teléfono (954 460 120 – extensión 1 - Formación) o en el apartado de formación de nuestra web.

Gastos de cancelación de matrícula: 20% en concepto de gestión (40% para las efectuadas en la última semana previa al comienzo del curso) aplicable a los importes sin descuento.

Para el resto de condiciones de acceso y matrícula, véase el programa general de formación PF FIDAS 2017 en www.fidas.org

MARTES 10 DE ABRIL DE 2018. (17:00 - 20:00 H)

TIPOS DE REPRESENTACIONES GRÁFICAS GEORREFERENCIADAS.

CERTIFICACIÓN CATASTRAL DESCRIPTIVA Y GRÁFICA (CCDG) Y REPRESENTACIÓN GRÁFICA ALTERNATIVA (RGA).

EJEMPLOS PRÁCTICOS:

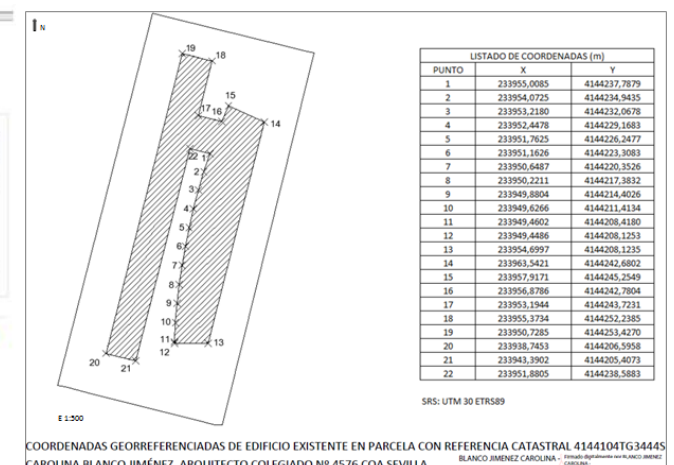
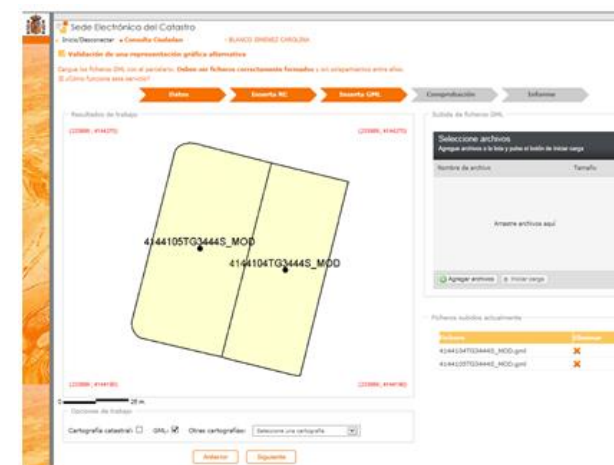
1. OBTENCIÓN DE UNA CERTIFICACIÓN CATASTRAL DESCRIPTIVA Y GRÁFICA (CCDG).

2. REALIZACIÓN DE REPRESENTACIONES GRÁFICAS ALTERNATIVAS (RGA) EN FORMATO GML DE PARCELA CATASTRAL Y VALIDACIÓN EN LA SEDE ELECTRÓNICA DE CATASTRO:

- Modificaciones de parcelas catastrales con afección a colindantes.
- Agregaciones y segregaciones de parcelas.
- Desplazamientos de parcelario catastral.
- Parcela con parcelas interiores (islas).

3. GEORREFERENCIACIÓN DE EDIFICIOS E INSTALACIONES:

- Coordenadas georreferenciadas de edificio.
- Obtención de gml de edificio. Informe de ubicación de construcciones.



COORDENADAS GEORREFERENCIADAS DE EDIFICIO EXISTENTE EN PARCELA CON REFERENCIA CATASTRAL 4144104TG3444S
CAROLINA BLANCO JIMÉNEZ, ARQUITECTO COLEGIADO Nº 4576 COA SEVILLA